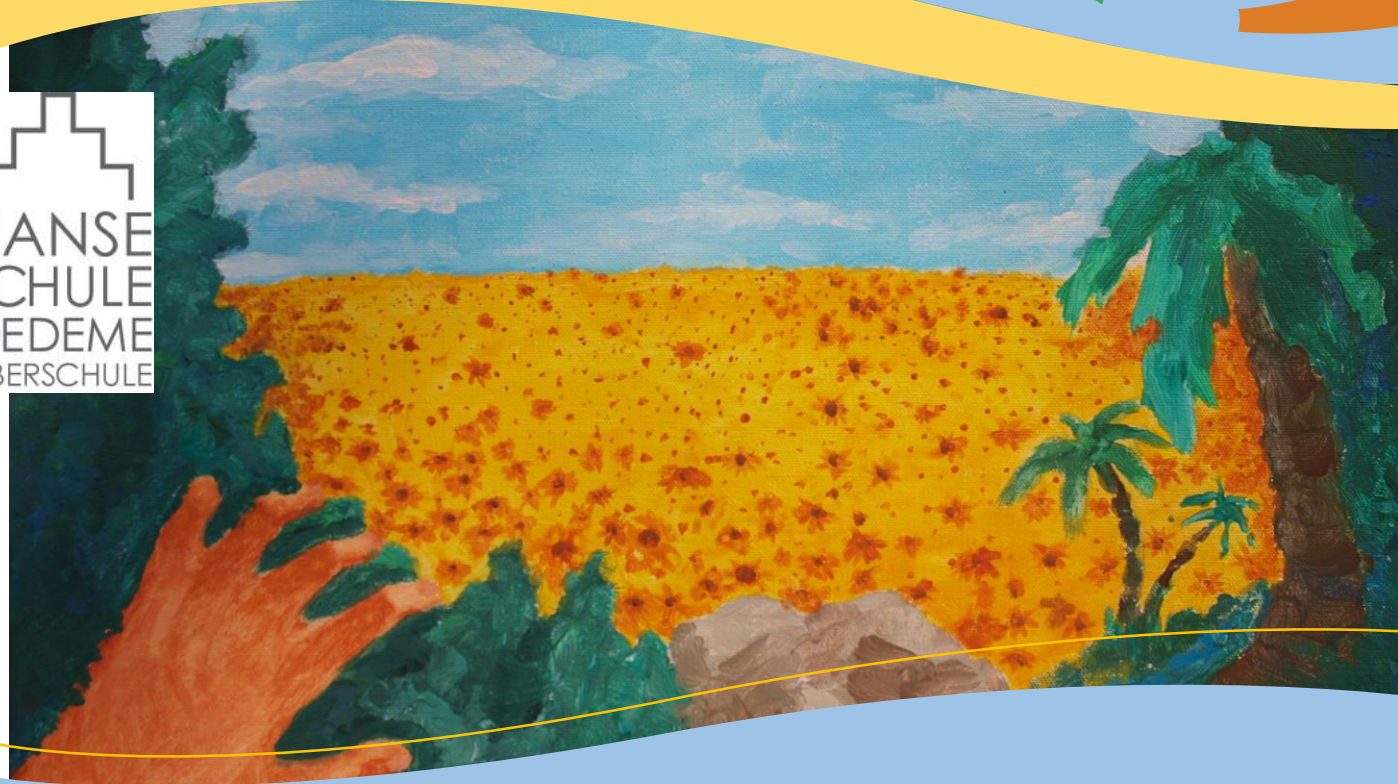




HANSE
SCHULE
OEDEME
OBERSCHULE



Profil: Kunst? Klasse!

Herr Werner und Frau Düvel

Fragen:

Wie stellen Künstler ihre Umwelt dar?

Was sehen wir wie? Was kann es bedeuten?

Mit welchen Mitteln können wir uns ausdrücken?

Wie können wir unsere Umwelt gestalten?





Ziele:

- Wir erleben uns selbst als handlungsfähig
→ viel praktisches Arbeiten
- Wir dürfen uns ausprobieren → bewertungsfreie Bereiche
- Wir lernen Lüneburgs Kunstwelt kennen
→ Besuch von Museen, Ateliers, Ausstellungen
- Wir gestalten unsere Umwelt
→ Ausstellung Schulhaus





Unsere Möglichkeiten:

- Ausstattung der Kunsträume (Malerei, Druckgraphik u.v.m.)
- Werkraum mit Bereichen für Holzbearbeitung und Töpfern
- Großes Schulhaus mit vielfältigen Ausstellungsmöglichkeiten
- Vernetzung zwischen Kursen (z.B. Kunst und darstellendes Spiel)
- Talentwerkstatt Kunst im Begabtenverbund
- Moderne Lehrwerke



Was bringst du mit?

- Du malst und zeichnest in deiner Freizeit gern und viel
- Du schaust gern Kunst an und tauschst dich darüber aus
- Du bist gern bereit, dich auf neue Dinge einzulassen und ganz viel auszuprobieren
- Du hast bereits eine kleine Sammlung von Werken





Haben wir dein Interesse geweckt?

Auf der Homepage der Schule findest du noch ein kleines Video über unser Profil!

<https://hanseschule-oedeme.de/>



HANSE
SCHULE
OEDEME
OBERSCHULE



Wir
freuen
uns
auf
Dich!

Profil:
Kunst? Klasse!