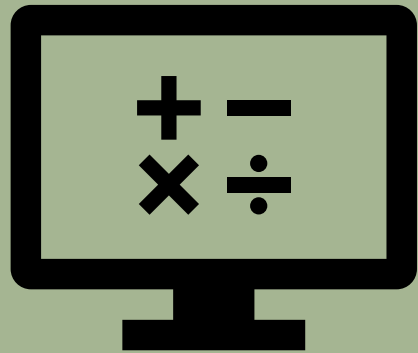
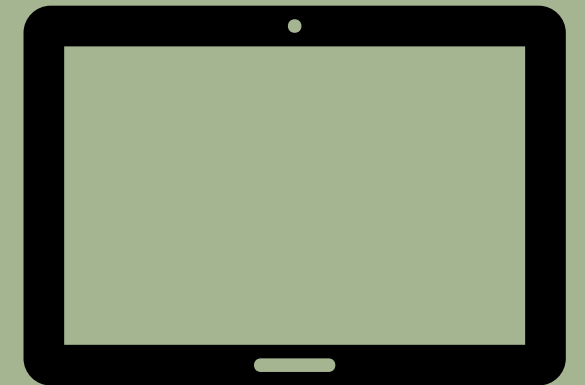
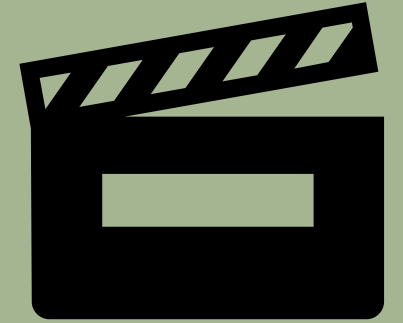


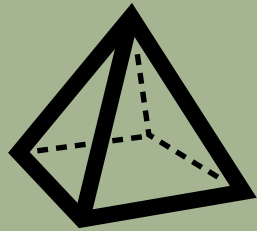
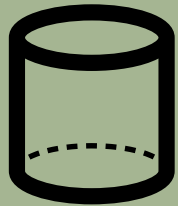
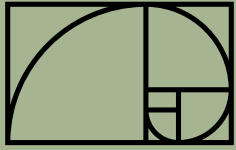
# PROFIL



**M**  
**IPAD**  
**N**  
**T**



HANSESCHULE OEDEME

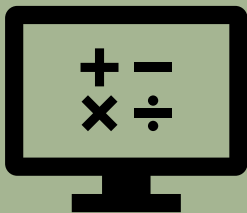
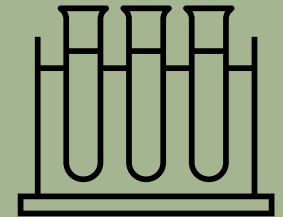
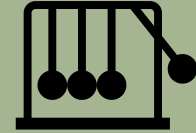
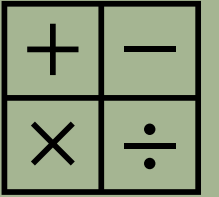


**M**ATHEMATIK

**I**NFORMATIK

**N**ATURWISSENSCHAFTEN

**T**ECHNIK



# KLASSENLEHRERTEAM

**Frau Wendt**

Fächer:

Deutsch und Chemie

**Frau Glunz**

Fächer:

Mathematik, Chemie,  
Physik und Informatik

# INHALTE

- Umgang mit dem iPad
  - Videos
  - Podcasts
  - ...
- Teilnahme an verschiedenen Wettbewerben
  - Känguru-Wettbewerb
  - Informatikbiber
  - ...



**Känguru der  
Mathematik**



# WAS SOLLTEST DU MITBRINGEN?

- **Du** erforschst und entdeckst gerne naturwissenschaftliche Prozesse.
- **Du** kannst dich für die Arbeit mit dem iPad begeistern.
- **Du** magst Knobelaufgaben.

**GIBT ES  
NOCH  
FRAGEN?**





**WIR FREUEN  
UNS AUF EUCH!**

**FRAU WENDT UND FRAU GLUNZ**